

**Découvrez nos 8 couleurs exclusives sur les planchers en Chêne vieillis Tradition.**

French grey, Steel grey, Harvest gold, Old wood... le chêne vieilli prend une toute nouvelle identité visuelle avec les huiles et cires appliquées en usine. Les finitions retrouvent ainsi une véritable dynamique dans des couleurs inédites que nous proposons autant sur les lames massives que sur les lames contrecollées.

Chêne vieilli Trend:  
une matière, une senteur... votre couleur !

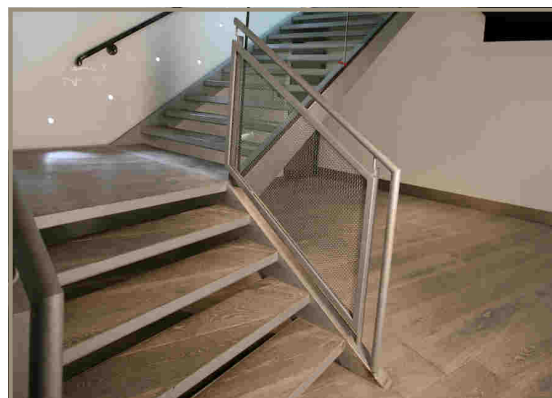
PARQUET MASSIF OU CONTRECOLLE

8 FINITIONS « TRENDY »

LONGUEUR 600-2300 mm

LARGEUR 110/130/150/160/180/200/220/240 mm

EPAISSEUR 14/15/20 mm



# CHENE VIEILLI TREND

## COLLECTION TRADITION

### POINTS FORTS

- ⇒ La qualité du neuf avec le charme de l'ancien.
- ⇒ Largeurs fixes ou variables.
- ⇒ 8 finitions exclusives réalisées en usine.
- ⇒ Finition personnalisée sur chantier.
- ⇒ Entretien facile : l'usure naturelle due au temps et à l'usage rend les parquets vieillissés encore plus authentiques.
- ⇒ Fabrication d'éléments vieillissés identiques au parquet (plinthes, escaliers, boiseries et mobilier).

### CARACTÉRISTIQUES

- ⇒ Le vieillissement est obtenu par une action mécanique consistant à marquer de façon aléatoire la surface et les chants des lames (base neutre), suivie d'une activation du grisaillement naturel du chêne, dû à la présence de tanins (base grise).

Ce procédé 100% naturel est effectué de façon contrôlé et ne nuit en rien à la qualité du bois et à la facilité de pose.

- ⇒ La formation de joints ainsi que l'apparition éventuelle de fissures, notamment en hiver et sur sol chauffant, ne constituent pas un défaut. Ils soulignent au contraire le caractère et l'authenticité d'un véritable parquet vieilli.
- ⇒ La nature du bois et l'intensité du vieillissement peuvent influencer la couleur finale.
- ⇒ Largeurs:  
Lames massives 14 mm : 110/130/150 mm  
Lames massives 20 mm : 130/150/180 mm  
Lames contrecollées 15 mm : 160/180/200/220 mm  
Lames contrecollées 20 mm : 180/240 mm
- ⇒ Convient au chauffage au sol (collé en plein).
- ⇒ Convient aux lieux à fort passage.

### DONNÉES TECHNIQUES

|           |                                      |
|-----------|--------------------------------------|
| Article   | CHENE VIEILLI TREND                  |
| Typologie | Parquet massif ou contrecollé 2 plis |
| Longueur  | 600-2300 mm                          |
| Largeur   | 110/130/150/160/180/200/220/240 mm   |
| Épaisseur | 14/15/20 mm                          |
| Profil    | Rainure et crête sur 4 chants        |
| Chanfrein | Arrêtes cassées                      |
| Finitions | Huilé/ciré                           |
| Essence   | Chêne                                |
| Pose      | Collée, clouée                       |

### CONDITIONS AMBIANTES à maintenir tout au long de l'année

Température de l'air : +15 à +25°C

Température maximale au sol : +26°C

Humidité relative de l'air : 45 à 55% (humidification recommandée en hiver)

### ENTRETIEN

Entretien journalier pour éliminer la poussière et les petites salissures au moyen d'un aspirateur ou d'une serpillière légèrement humide. Éviter les chiffons en microfibres.

Ne jamais laver un parquet à l'eau claire ni de façon abondante.

Ne jamais utiliser de solvants ou de produits à base d'ammoniaque qui pourraient endommager la surface.

Pour un nettoyage plus complet, utiliser un savon neutre spécialement conçu pour nettoyer en profondeur et nourrir le bois.

Une application régulière d'huile de finition (1 à 2 fois par année ou plus selon les besoins) est indispensable pour compléter l'entretien et garantir la longévité d'un parquet huilé.

Les produits d'entretien spécifiques à chaque parquet peuvent être commandés chez Jordan Tanner.