



Autrefois utilisés dans les ateliers et nommés « parquets industriels », les parquets à lamelles de chant et bois de bout sont des parquets massifs inusables et indémodables.

Installés dans des lieux publics ou des espaces privés, les parquets à lamelles de chant et bois de bout sont aujourd'hui recherchés non seulement pour l'esprit loft qu'ils véhiculent mais également pour l'effet subtil et délicat, tel un tapis, des fibres du bois étroitement entremêlées.

Nos coups de cœur:

- parquet à lamelles de chant: chêne capuccino.
- parquet en bois de bout: pavés en chêne fumé.

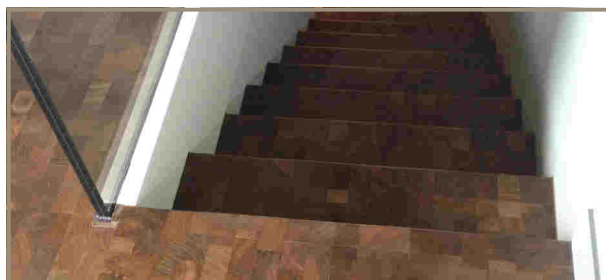
PARQUET MASSIF

LAMELLES DE CHANT & BOIS DE BOUT

TRES GRANDE RESISTANCE ET LONGEVITE

FINITION SUR CHANTIER

CHENE FUME



POINTS FORTS

- ⇒ Très grande résistance et longévité.
- ⇒ Idéal pour les lieux publics et les espaces privés à forte fréquentation (lofts, boutiques, restaurants, etc...).
- ⇒ Chêne fumé.

CARACTERISTIQUES

- ⇒ Finition sur chantier.
- ⇒ Le parquet en lamelles de chant est composé de lamelles pré assemblées en plaques de 160x320 mm et maintenues entre-elles par un ruban adhésif.
- ⇒ Avec le temps, le bois exposé à la lumière et à l'air tend naturellement à changer de couleur. Les essences exotiques sont les plus sujettes à ce phénomène.
- ⇒ De par sa nature et son origine, le bois peut présenter des variations de structure et de couleur, même au sein d'un même lot. Celles-ci sont considérées comme normales. Elles soulignent le caractère et l'authenticité d'un revêtement naturel.

MISE EN OEUVRE

- ⇒ Utiliser une colle élastique de type SikaBond AT-80.
- ⇒ Pour le parquet en bois de bout, prévoir un joint de dilatation.

Instructions générales de pose sur demande.

DONNEES TECHNIQUES

Article	LAMELLES DE CHANT
Typologie	Parquet massif
Dimensions lamelles	8/10x160 mm
Epaisseur	10/16/22 mm
Finition	Huilé ou verni, sur chantier
Essences	Chêne, merisier, frêne, érable, hêtre, noyer, etc...
Pose	Collée

Article	BOIS DE BOUT
Typologie	Parquet massif
Dimensions pavés	45x75 mm (chêne) 58x90 mm (autres essences)
Epaisseur	10/15/18/20/22/25/30/40/50/60 mm
Finition	Huilé ou verni, sur chantier
Essences	Chêne, mélèze, épicéa, etc...
Pose	Collée

CONVIENT

Chauffage au sol (uniquement pour lamelles de chant) *
Lieu à fort passage

* collé en plein

CONDITIONS AMBIANTES

À maintenir tout au long de l'année
Température de l'air: +15 à +25°C
Température maximale au sol: +26°C
Humidité relative de l'air: 45 à 55%
(humidification recommandée en hiver)

ENTRETIEN

- ⇒ Entretien journalier pour éliminer la poussière et les petites salissures au moyen d'un aspirateur ou d'une petite serpillière légèrement humide. Eviter les chiffons en microfibres.
- ⇒ Ne jamais laver un parquet à l'eau claire ni de façon abondante.
- ⇒ Ne jamais utiliser de solvants ou de produits à base d'ammoniaque qui pourraient endommager la surface.
- ⇒ Pour un nettoyage plus complet, utiliser un savon neutre spécialement conçu pour nettoyer en profondeur et nourrir le bois.
- ⇒ Une application régulière d'huile de finition (1 à 2 fois par année ou plus selon les besoins) est indispensable pour compléter l'entretien et garantir la longévité d'un parquet huilé.
- ⇒ Les produits d'entretien spécifiques à chaque parquet peuvent être commandés chez Jordan Tanner.

Ce document est remis à titre indicatif et n'a, de ce fait, aucune valeur contractuelle

EXPOSITION PERMANENTE À VERNIER

JORDAN TANNER SA | CHEMIN GRENET 26, CH-1214 VERNIER | WWW.JORDAN-TANNER.CH | T. 022 782 21 80